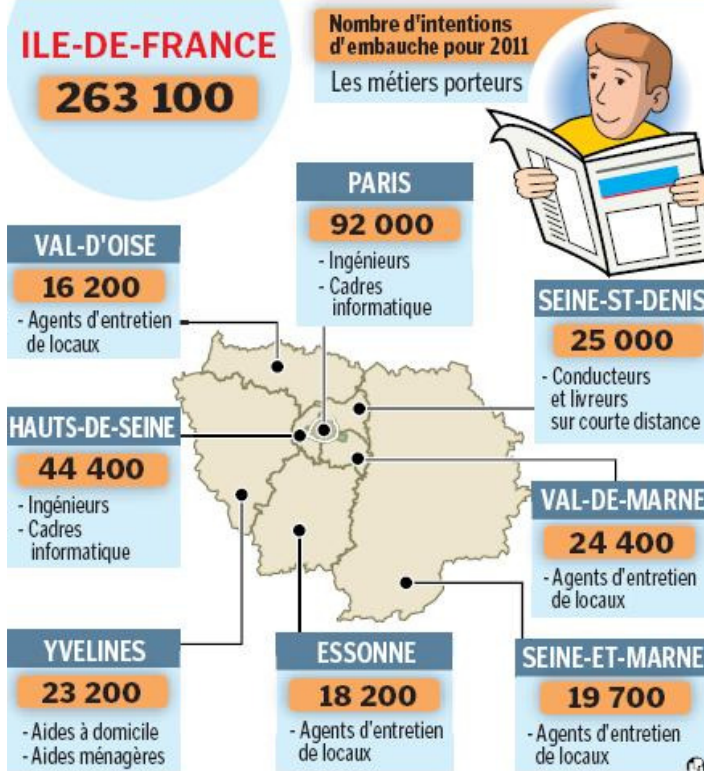


Ces secteurs qui peinent à recruter

J.H. | Publié le 06.05.2011, 07h00



Difficile de recruter en Essonne. Selon les derniers chiffres publiés par Pôle emploi, le nombre d'intentions d'embauches pour 2011 se chiffre à 18200. Près de 42,3% de ces recrutements sont aujourd'hui jugés compliqués. La principale difficulté se niche dans la section aides à domicile et aides-ménagères, où près de 83% des embauches posent problème. « Globalement, ce sont les emplois les moins qualifiés qui sont délicats à pourvoir », estime un spécialiste de l'économie départementale.

Un employeur sur six envisage d'embaucher dans l'année

Aujourd'hui, un employeur sur six envisage de réaliser au moins une embauche en 2011. Le nombre total de recrutement est en baisse de 9,2% par rapport à l'année dernière. Il reste toutefois 18200 intentions d'embauches et toutes, faute de candidats, n'aboutiront pas. « On a l'impression que l'offre et la demande ne se coordonnent pas, estime Olivier Boudon, le président de la Confédération générale des petites et moyennes entreprises (CGPME) de l'Essonne. Recruter, c'est difficile. C'est une vraie compétence. Peut-être que tous les chefs d'entreprise ne l'ont pas. Quant aux emplois peu qualifiés, ils ne sont pas lucratifs. Augmenter les salaires pourrait être une solution. »

En attendant, une entreprise spécialisée dans le forage, implantée à Maisse, a dû récemment aller embaucher de la main-d'œuvre à Pau (Pyrénées-Atlantiques)! « Les cuisiniers font aussi défaut. Dans les transports en commun, on manque également de candidats », témoigne Gérard Huot, le président de la chambre de commerce et d'industrie. La logistique, un secteur qui a le vent en poupe en Essonne, peine à trouver du personnel. Manutentionnaires, mais surtout conducteurs routiers, manquent à l'appel. Des sociétés du secteur, même en payant le permis et la formation, n'arrivent pas à trouver la perle rare.

Droits de reproduction et de diffusion réservés - Copyright LE PARISIEN 2011
